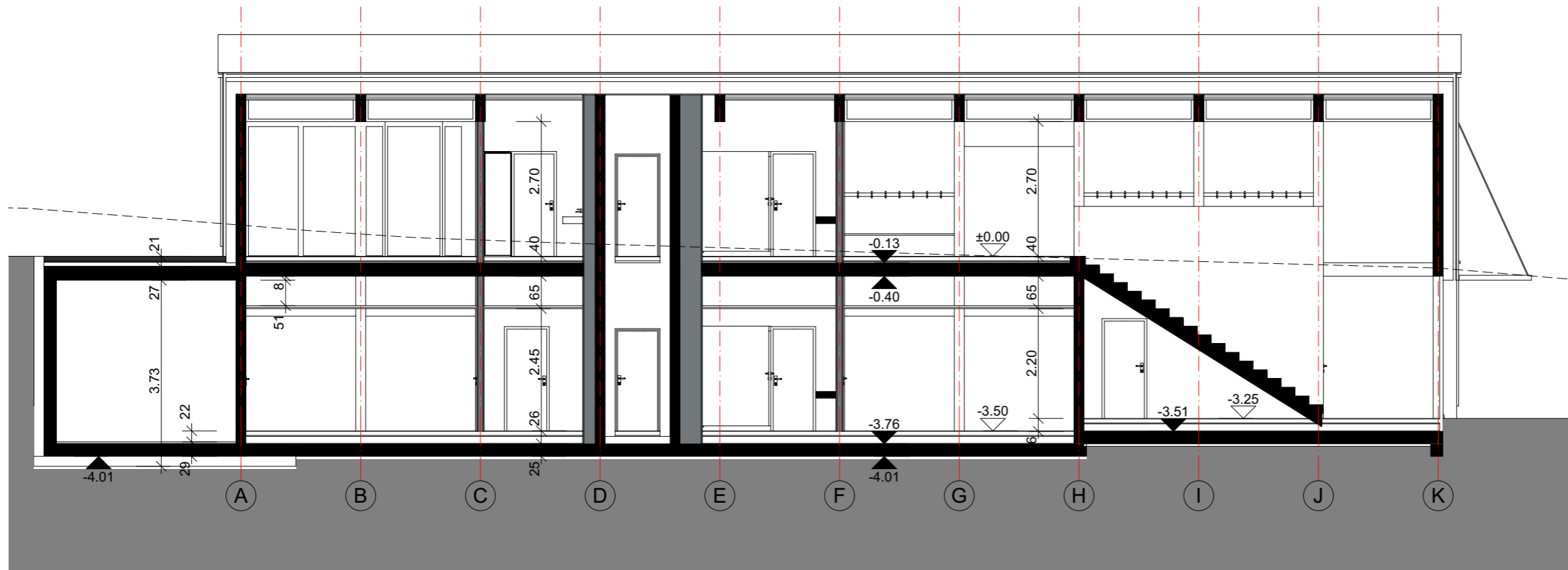


Längsschnitt 2



Längsschnitt 1

Mst.	1:100
Gez.	HR
Dat.	07.07.2016
Rev.	07.10.2016
Gr.	A3
Objekt	14-46
± 0.00	482.75 m.ü.M.
Plan-Nr.	120

Primarschule Stettfurt, Käsestrasse 3, 9507 Stettfurt

Primarschulgemeinde Stettfurt, Käsestrasse 3, 9507 Stettfurt

BAUPROJEKT

Längsschnitte

DAHINDEN HEIM ARCHITEKTEN AG

St. Gallerstrasse 45 · CH-8400 Winterthur
 Tel. +41 52 244 54 54 · Fax +41 52 244 54 44
 info@dharch.ch · www.dahindenheim.ch